

# Versiondog 8.5

## Podporovaná zařízení

---

**S každou novou verzí Versiondog zpravidla přináší podporu i pro nové typy zařízení.**

Tento dokument obsahuje souhrn všech typů podporovaných zařízení a komunikačních modulů, včetně novinek verze 8.5 (stav k 03/2021).

# Smart Compare – Inteligentní porovnávání

Smart Compare je v softwaru Versiondog pokročilá metoda porovnání podporovaných typů souborů, a to v čitelné (textové) nebo i grafické podobě.

## PLC

- + Siemens SIMATIC S5, SIMATIC S7 (řada 300 a vyšší), Siemens TIA Portal
- + Rockwell RSLogix 5000, RSLogix 500, RSLogix 5
- + Schneider Concept, Schneider Modsoft, Schneider Unity, Schneider PL7 Pro, Schneider Unity EcoStruxure Control Expert
- + 3S CODESYS (Bosch CPS 21, WAGO, ELAU, ...)
- + Phoenix Contact PC Worx
- + Mitsubishi Melsoft GX Works 2, GX Works 3 (IQ Works)
- + B&R Automation Studio
- + GE Proficy Machine Edition
- + **Omron CX-Programmer** (nově ve verzi 8.5)

## HMI-SCADA aplikace

- + Siemens WinCC, WinCC Flexible, ProTool
- + Siemens TIA Portal
- + AVEVA InTouch HMI (dříve Wonderware)
- + AVEVA System Platform (dříve Wonderware)
- + GE iFIX
- + Schneider CitectSCADA
- + Copa-Data Zenon
- + Rockwell Automation Factory Talk View

## Robotické systémy

- + ABB IRC5
- + KUKA KRC2 / KRC4
- + Motoman NX100 / DX200
- + Mitsubishi MELFA
- + Adept
- + další typy robotických zařízení je možné porovnat na úrovni ASCII komponenty

## Inteligentní zařízení

- + Lenze 8400 protec SL-HL
- + SEW Movitools

- + Sick Scanner
- + Cognex
- + Atlas Copco (utahovací systémy)
- + Kistler Maximos
- + Allen Bradley Stratix Switch
- + Siemens Scalance Switch
- + WAGO e!cockpit
- + **Hirschmann Eagle30 / Eagle One** (nově ve verzi 8.5)
- + Hirschmann Classic Switch Software / Software HiOS

## DCS systémy

(není součástí Versiondog Standard Edition)

- + ABB Freelance
- + Siemens PCS 7
- + Heidenhain

## CNC

(není součástí Versiondog Standard Edition)

- + Siemens Sinumerik 840D (pl a sl)
- + Fanuc

## Office komponenty

- + MS Word, MS Excel, PDF
- + **EPLAN Electric** (nově ve verzi 8.5.1)

## Univerzální komponenty

- + Binary, XML, WindowsINI, ASCII, **JSON** (nově ve verzi 8.5)

## Další zařízení využívají kombinaci uvedených [Smart Compare](#)

- + Rázové utahovákы
- + Frekvenční měniče ...
- + Konfigurace se provádí v rámci Versiondog serveru

## ASCII komparátor

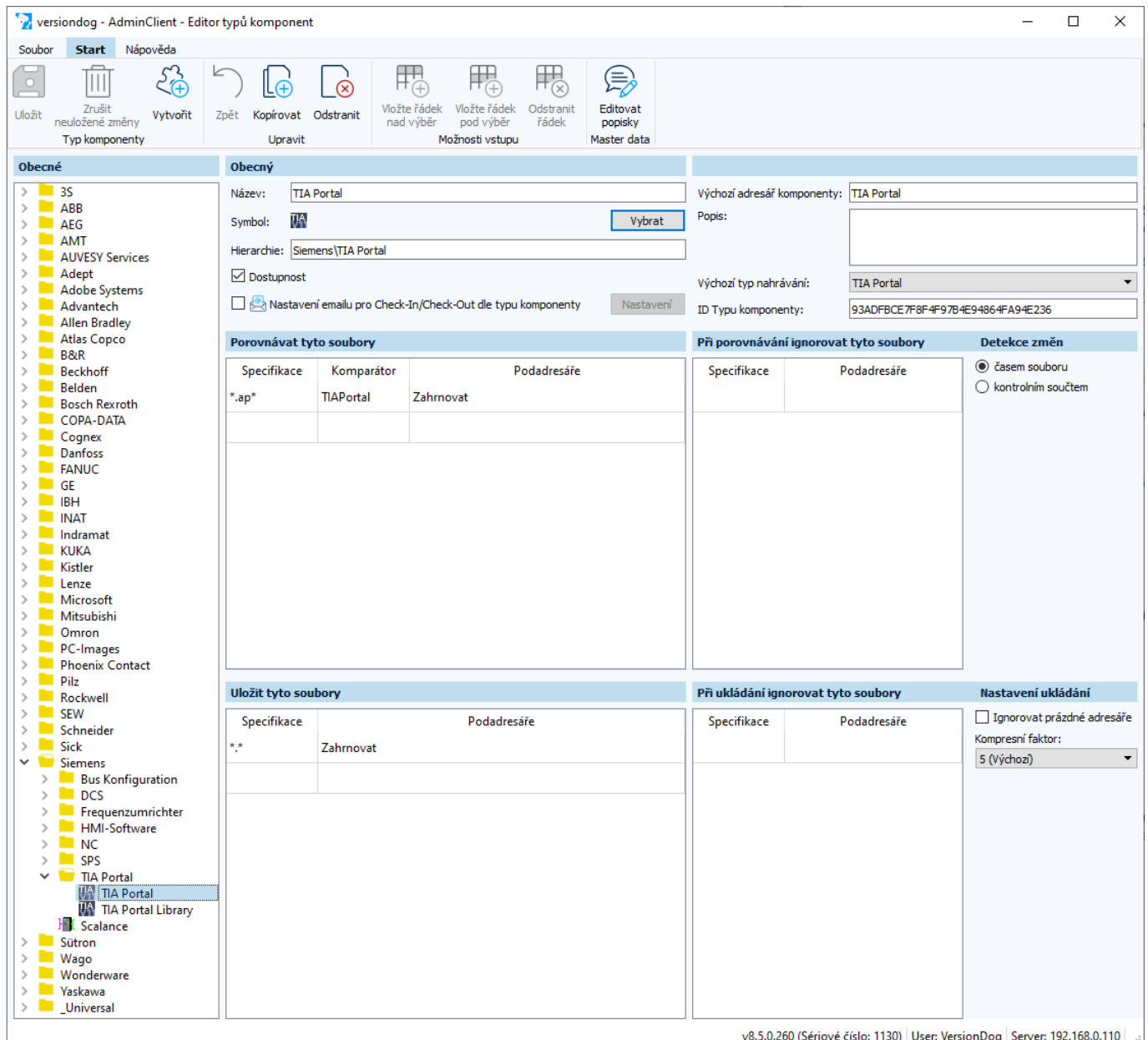
- + Lze použít pro jakékoliv textově čitelné zdrojové kódy

## Binární komparátor

- + Binární komparátor umožňuje porovnat a archivovat jakékoliv programy / data (soubory)
- + Umožňuje vytvářet archivy verzí pro libovolná zařízení

## Poznámky:

Některé typy Smart Compare nejsou nativní, tedy Versiondog vyžaduje pro provádění porovnání dat vývojové prostředí (např. pro PLC Beckhoff je vyžadován TwinCAT editor). V případě WinCC a WinCC flexible je vyžadována instalace MS SQL serveru jako pojmenované instance.



## Komunikace – komunikační moduly

Komunikační moduly umožňují komunikaci s koncovými zařízeními při provádění automatických záloh.

### Univerzální

- + Síť (UNC) – přístup na data pomocí sdílení (Windows)
- + FTP (FTP, SFTP (SSH) a FTP + SSL)
- + Local (lokální) – pro Versiondog (HMI) Backup & Compare agenty
- + SSH – pro zabezpečenou komunikaci
- + Switches – pro switche
- + Versiondog component – pro komunikaci mezi Versiondog servery

## Speciální

- + SimaticS7, SimaticS5, Sinamics, WinCC, TIA Portal
- + Schneider Unity, Schneider Concept, Schneider Modsoft, Schneider PL7 PRO, Schneider EcoStruxure Control Expert
- + RsLogix\_5000, RsLogix\_500, RsLogix\_5
- + TwinCAT, CoDeSys, **Clarity Connect** (nově ve verzi 8.5)
- + Mitsubishi GX Works
- + B&R AutomationStudio
- + Phoenix PC Worx
- + GE Proficy Machine Edition
- + AVEVA System Platform (dříve Wonderware)
- + Motoman Robot, ABB Robot, Mitsubishi Robot, KUKA Robot
- + Lenze8400 Protec, SEW MotionStudio
- + Cognex Sensors, Sick Sensors
- + Atlas Copco Tightening Systems, Kistler
- + Disk Image (pro Drive Snapshot), Acronis
- + Auvesy Image Service (není součástí Versiondog Standard Edition)
- + ABB Freelance (není součástí Versiondog Standard Edition)
- + Sinumerik 840D, Sinumerik Operate (nejsou součástí Versiondog Standard Edition)
- + Fanuc CNC (není součástí Versiondog Standard Edition)
- + Heidenhain (není součástí Versiondog Standard Edition)

## Poznámky:

V případě některých komunikačních modulů uvedených výše (např. RsLogix\_500 a RsLogix\_5000) jsou vyžadovány komunikační nástroje (např. RsLinx), které se standardně využívají pro připojení k těmto zařízením. V případě modulů FTP, UNC a SSH se jedná o univerzální komunikační moduly, které umožňují komunikovat se zařízeními, které tyto typy komunikací podporují a Versiondog umožní konfiguraci jejich připojení.

## Upozornění:

Konkrétní typy (řady) podporovaných zařízení, verze podporovaných vývojových prostředí, komunikační možnosti (podporované komunikační protokoly) a další požadavky (zejména požadavky na vývojové prostředí) jsou uvedeny v originální dokumentaci výrobce softwaru Versiondog.

S novými verzemi systému Versiondog jsou zpravidla doplňovány nové typy Smart Compare a komunikační moduly, ale i nové verze vývojových prostředí a příp. nové funkčnosti.

# AUVESY.

**Authorized Distributor**



Autorizovaný distributor firmy AUVESY  
pro Českou republiku a Slovenskou republiku