

Edge to Enterprise

Provozní a výrobní efektivita

Cloudové služby

Analýza procesních dat

Historizace dat

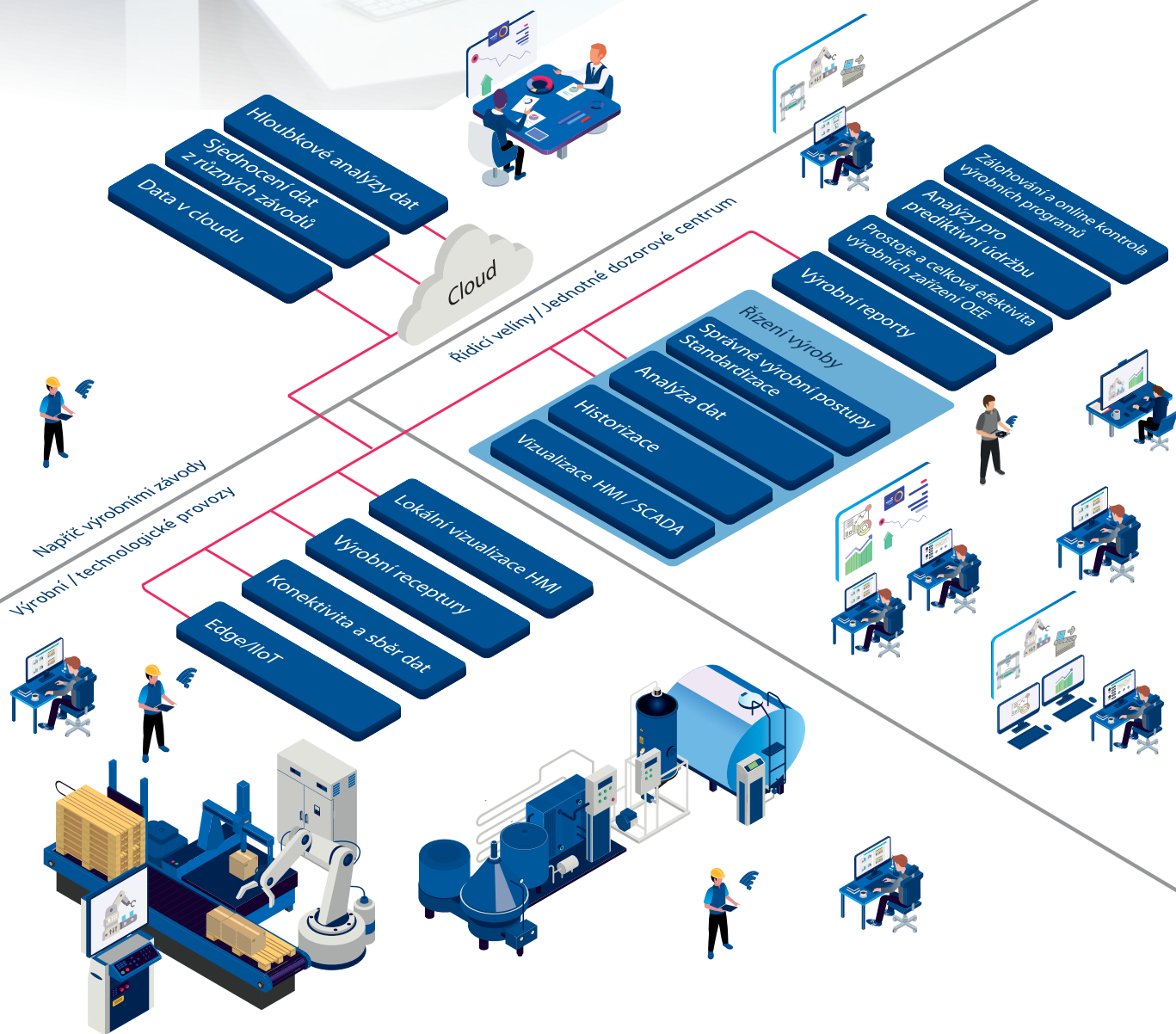
SCADA/HMI

Digitální transformace



www.pantek.cz

Váš partner ve světě
digitální transformace





Naše společnost byla založena v r. 1993.
Jsme dceřinou firmou společnosti Pantek
Limited – nezávislé britské firmy.

Specializujeme se na dodávky a komplexní technickou podporu výkonných softwarových řešení pro moderní průmyslové automatizační a informační aplikace na platformě produktů značky AVEVA, které jsou celosvětově nejpoužívanější v tomto tržním segmentu. Od počátku našich aktivit jsme Autorizovaným distributorem produktů Wonderware, nyní pod značkou AVEVA, pro Českou republiku a Slovenskou republiku.

Naše portfolio průběžně rozšiřujeme i o další softwarové produkty pro zajištění výrobní inteligence, kontinuity, bezpečnosti a flexibility v průmyslových a technologických podnicích.



Uvádíme principy Průmyslu 4.0 do reality

Výrobní a technologické podniky neustále čelí mnoha požadavkům. Je vyžadováno zvyšování objemu výroby, avšak při snižování výrobních nákladů. Vysoká a stejnorodá kvalita výrobků se předpokládá jako samozřejmost. Dnešní globální konkurence přináší navíc nutnost rychle reagovat na nové obchodní příležitosti. Požadavky na větší variabilitu a častější obměňování produkce tak vyžadují flexibilnější výrobní prostředí než dříve.

Ke splnění uvedených požadavků je nezbytné vědět, co vše se ve složitých technologických organizmech dnešních moderních závodů vlastně odehrává. Už to nejsou pouze technologické celky a stroje, které pasivně vyrábějí, ale i software, který je ovládá

a umožňuje z nich získávat mnoho informací o jejich skutečném chování. Důležitost těchto informací a jejich správné využití pro optimalizaci výrobního prostředí neustále roste.

Aktuální a přesné výrobní nebo technologické informace jsou klíčem k prosperitě. Sběr a ukládání procesních dat je však pouze prvním nezbytným krokem. Pro efektivní využití těchto surových dat je třeba, aby se názorně vizualizovala a vhodně interpretovala, čímž se přemění na prakticky využitelné informace. Teprve takto získaná výrobní inteligence umožní pracovníkům podniku optimálně zasahovat, a průběžně tak zlepšovat kvalitu výroby, snižovat výrobní náklady a zvyšovat produkci.

55 +



**SYSTÉMOVÝCH INTEGRÁTORŮ
V ČR/SR**

12 000 +



LICENCÍ

30 +



LET ZKUŠENOSTÍ

500 +



**KONCOVÝCH
UŽIVATELŮ**



Váš partner ve světě digitální transformace

Všestranná podpora

Zajišťujeme předprodejní prezentace, technické konzultace a návrhy specifikací, dodávky software, školení a technickou podporu.

Spolupracujeme s řadou významných systémových integrátorů, kteří se postarají o implementace šité na míru konkrétnímu projektu.

Pořádáme uživatelské konference, semináře, webináře a další související činnosti ke všem nabízeným produktům. Jsme Vaším partnerem ve světě digitální transformace.



Typické přínosy pro uživatele

01

Názorná grafická vizualizace aktuálního chodu technologických procesů v reálném čase, včetně okamžitých informací o nestandardních nebo výstražných stavech

02

Vynucené dodržování předepsaných výrobních postupů a receptur

03

Dokladování skutečné historie výroby pro odběratelské audity nebo vlastní analýzy, včetně rodokmenů výrobků

04

Identifikace prostojů nebo snížené výkonnosti výrobních zařízení

05

Vysoká kybernetická bezpečnost provozovaných aplikací

06

Automatizované zálohování a kontrola správnosti verzí používaného softwaru

07

Okamžitý přístup k výrobním informacím a souhrnným reportům kdykoliv a odkudkoliv, včetně mobilních zařízení

08

Systém prediktivní údržby zajišťující vyšší spolehlivost, výkon a bezpečnost zařízení



**Pantek (CS) s.r.o. v České republice
a ve Slovenské republice zastupuje
následující značky/firmy**

AVEVA™

AUVESY-MDT



THINMANAGER™
A Rockwell Automation Technology

AVEVA™



AVEVA Group plc, jejíž součástí je i dřívější značka Wonderware, je vedoucím světovým

výrobce v oblasti průmyslového softwaru. Softwarové produkty od společnosti AVEVA jsou nasazovány po celém světě v rámci digitální transformace průmyslových organizací. Její produkty jsou podporovány globální sítí AVEVA distributorů.

Jako vůbec první na světě uvedl Wonderware (dnes součást AVEVA) na trh software kategorie SCADA/HMI (Supervisory Control and Data Acquisition / Human-Machine Interface) pro vizualizaci, sběr dat a supervizní řízení technologických procesů v uživatelsky příjemném grafickém prostředí Microsoft Windows (už v roce 1989!). Díky dnes již legendární snadné a přátelské obsluze se produkt Wonderware InTouch (dnes AVEVA InTouch HMI) stal celosvětově nejrozšířenějším systémem v tomto tržním sektoru.



AVEVA – přední světový výrobce průmyslového softwaru

V současné době jsou softwarové produkty od AVEVA součástí integrované softwarové rodiny a slouží ke komplexní interakci s výrobními řídicími systémy – od operátorského řízení a supervize výrobních strojů, linek a technologických celků (kategorie SCADA/HMI) až po výrobní informační systémy pro řízení, záznam a analýzy skutečné historie výroby kategorie MES (Manufacturing Execution Systems).

Softwarové produkty AVEVA lze přehledně charakterizovat tak, že umožňují v reálném čase názorně zviditelňovat, ovládat, analyzovat a optimalizovat provozované výrobní a technologické procesy.



1 000 000 +



CELOSVĚTOVĚ PRODANÝCH
LICENCÍ AVEVA SOFTWARE

100 000 +



NASAZENÍ V PODNICÍCH
PO CELÉM SVĚTĚ

10 000 +



PROVOZOVANÝCH LICENCÍ V ČESKÉ
REPUBLICĚ A NA SLOVENSKU



Hlavní funkčnosti a přínosy

01

Technologický rozvoj a zajištění kybernetické bezpečnosti

02

Krabicový SW s jasně definovaným životním cyklem a zajištění zpětné kompatibility

03

Sběr dat z řídicích systémů (PLC/DCS), průmyslového Internetu věcí (IIoT), telemetrických systémů a otevřených rozhraní

04

Vizualizace a supervizní řízení technologických procesů (SCADA/HMI)

05

Záznam skutečné historie výroby a všech důležitých procesních nebo technologických parametrů

06

Analýzy skutečného průběhu výrobních procesů

07

Dokladování kvality výroby a rodokmenu výrobků (genealogie)

08

Řízení a podrobné sledování rozpracované výroby (MES)

09

Řízení dávkové výroby (Batch)

10

Dodržování předepsaných výrobních postupů (GMP)

11

Edge computing pro distribuovaná řešení

12

Pokročilé cloudové služby (IaaS, SaaS)

13

Sledování a analýzy výkonnosti a prostojů výrobních zařízení (OEE)

14

Okamžitý přístup k výrobním informacím odkudkoliv (Internet, mobilní zařízení)

15


Strojové učení pro alerty a Prediktivní údržbu

Potřebné informace jsou poskytovány v reálném čase pracovníkům z různých úrovní podnikové hierarchie, a to nejen horizontálně, ale i vertikálně – tj. od operátorů u výrobních linek a dispečerů na velínech, přes procesní inženýry, technology a pracovníky oddělení kvality, až po výrobní manažery. K dispozici je podrobný záznam skutečné historie výroby pro pozdější analýzy, dokladování kvality výroby nebo splnění požadavků různých certifikací (ISO, VDA, FDA aj.) a zákaznických auditů.

Další informace naleznete na www.pantek.cz a v samostatných brožurách.



AUVESY-MDT

 Společnosti AUVESY, globální leader v oblasti správy verzí programů a datových souborů, a MDT Software spojily své síly a vytvořily novou společnost. Nyní již vystupují pod jedním názvem, AUVESY-MDT, s plánem vývoje společných produktů.

Spojení společností AUVESY a MDT Software představuje desítky let odborných znalostí a zkušeností v oblasti průmyslové automatizace, s geografickým pokrytím v Evropě a Severní Americe. Cílem a vizí tohoto propojení je urychlit inovace, využít a kombinovat funkce a knihovny zařízení a poskytovat vysoce kvalitní řešení a podporu ještě většímu počtu zákazníků.

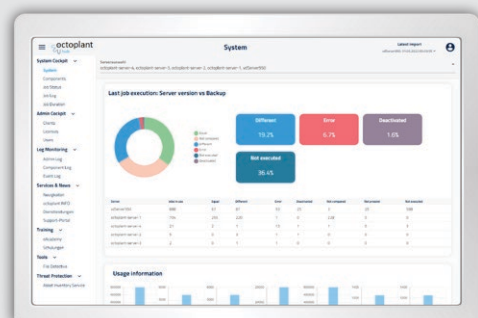
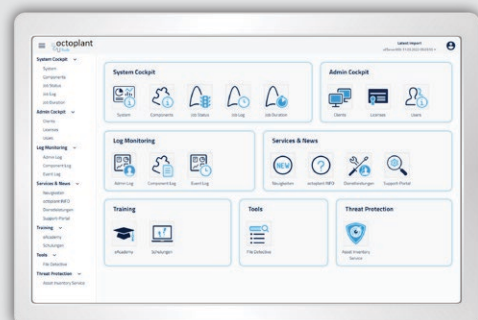


Plná kontrola nad Vaším výrobním prostředím, větší konzistence, zabezpečení a spolehlivost dat díky zálohování a správě programů / dat

Řešení octoplant slučuje výhody systému pro automatizovanou správu, kontrolu a zálohování programů nasazených ve výrobním procesu (dříve Versiondog) s efektivní ochranou před kybernetickými hrozbami. octoplant je řešením pro vysoce kvalitní správu a ochranu technologických zařízení, a to díky spolehlivým zálohám, které lze v případě nouze rychle a bezpečně obnovit. Uživatel softwaru octoplant získává rychlé a přehledné informace v uživatelsky přívětivém grafickém rozhraní.

octoplant je nabízen prostřednictvím předplatného, které je k dispozici ve třech variantách – Core, Plus a Premium.

Díky tomu mají noví i stávající uživatelé možnost volby vybrat si své octoplant řešení na míru podle vlastních požadavků a možností.



octoplant

octoplant je softwarová platforma pro zálohování programů a kybernetickou bezpečnost v jediném řešení



Osm pilířů platformy octoplant

01

Správa IoT zařízení

octoplant je otevřené řešení, které lze připojit k běžně používaným automatizovaným výrobním a IoT zařízením. Jako centrální platforma pro správu dat, programů a konfigurace zajišťuje snadný přístup oprávněným uživatelům ke konkrétním programům/datům. Díky podrobné historizaci změn je na první pohled viditelné kdo, kdy a co změnil.

02

Centralizovaná správa

octoplant pomáhá chránit automatizovanou výrobu a zajišťuje, že je spuštěna správná verze programu. Díky komplexní správě mají klíčoví uživatelé napříč celou výrobou vždy přístup k aktuální verzi. Proces vytváření záloh je automatizovaný, přehledný, šetří čas i práci a snižuje počet chyb.

03

Automatizované zálohování

octoplant umožňuje rychlé obnovení programů/dat ve výrobních zařízeních díky zálohám, které jsou pravidelně vytvářeny a ukládány. Automatizované provádění záloh je tedy klíčovým prvkem, jelikož zajišťuje i neustálý dohled nad provozovanými programy či konfiguračními soubory.

04

Business Intelligence

Důležitou částí každého systému je i chytrý reportní nástroj. Nástroje octoplant jednak dokáží vyčítat a sloučit data z různých částí (i výrobních míst), ale i zobrazit informace v přehledné a čitelné podobě. Díky tomu mohou příslušní pracovníci snadno provádět analýzy pro lepší, bezpečnější a rychlejší rozhodování a získávat informace o stavu výrobních zařízení, což napomáhá i prediktivní údržbě. Výstupy je možné exportovat.

05

Provozní efektivita

Využití výrobních kapacit je klíčovým ukazatelem v moderních výrobních podnicích či provozech. Dochází-li k častým a neohlášeným úpravám výrobních programů, octoplant zajistí, že o každé změně budete včas informováni, což přispívá k maximálnímu/optimálnímu využití výrobního potenciálu.

06

Řízení v souladu s předpisy

Podpora pracovních postupů a snadné vytvoření dokumentace pomáhá zajistit dodržování výrobních norem a předpisů. Díky tomu octoplant snižuje rizika a výsledkem je výrobní proces, který je v souladu s platnými normami. Jednotlivé fáze jsou dohledatelné, což napomáhá provádění auditů. octoplant podporuje dodržování norem, jako je FDA 21, GxP, atd.

07

Ochrana před hrozbami

Díky funkcím detekce zranitelnosti a rizik dokáže octoplant chránit výrobní prostředí před kybernetickými útoky, předcházet škodám a zamezit výpadkům. Automaticky přiřadí a pravidelně aktualizuje rizikové skóre pro každé evidované zařízení.

08

Vzdělávání a školení

Předpokladem efektivního užívání každého systému je rychlé zaškolení uživatelů, předávání zkušeností a know-how. Díky e-learningové platformě se mohou noví i stávající uživatelé kdykoli a kdekoli vzdělávat. Platforma poskytuje moderní způsoby vzdělávání formou praktických videí a webinářů.



ThinManager je světově vedoucí softwarovou platformou pro centralizovanou správu a komplexní podporu architektur s tenkými a zero klienty v průmyslových aplikacích.

Byl vyvinut americkou firmou ACP (Automation Control Products), specializovanou na řešení s tenkými klienty nasazenými v průmyslovém prostředí, která se v roce 2016 stala součástí koncernu Rockwell Automation. Celosvětově bylo nasazeno již více než 50 000 licencí systému ThinManager v různých průmyslových sektorech jako potravinářství, petrochemie, energetika, farmacie, chemie, kusová výroba a dalších.

ThinManager je ve velké míře používán také v řešeních na bázi průmyslového automatizačního a informačního softwaru od AVEVA pro své nadstandardní zabezpečení na udržitelné a škálovatelné platformě.



Výhody architektur s tenkými klienty

Centrálně spravované architektury s tenkými klienty snižují celkové náklady na vlastnictví informačního systému o více než 50 % oproti tradičním architekturám s počítači vyhrazenými pro vykonávání konkrétních aplikací. Přesuňte vaše aplikace na farmu Hostitelů relací vzdálené plochy (dřívejší označení Terminálové servery) a jejich uživatelské rozhraní zprostředkujte obsluze prostřednictvím tenkých klientů.



ThinManager

ThinManager pracuje na základně služeb vzdálené plochy (dřívejší označení Terminálové služby) a přidává vlastní pokročilé vlastnosti.

Zajišťuje snadnou centrální konfiguraci klientských zařízení (terminálů) a doručování centrálně běžících aplikací na tato zařízení, typicky tenké klienty (terminál s minimálním SW a HW vybavením, obvykle s embedded OS) nebo zero klienty (terminál zcela bez OS, potřebný SW nahrává při náběhu ze sítě).

ThinManager zajistí jak vysokou dostupnost aplikací doručovaných na klientské stanice, tak velmi rychlou obnovu klientské stanice po případném výpadku klientského HW. Tím se minimalizují případné odstávky a ztráty ve výrobě. Do systému je možné dále integrovat také mobilní zařízení (iOS, Android).



Hlavní přínosy

01

Snadná integrace široké škály tenkých, zero a mobilních klientů do systémové architektury

02

Centrální správa (klienti, servery, aplikace, uživatelé, lokality)

03

Posílení kybernetické bezpečnosti

04

Integrace obrazu z IP a USB kamer

05

Velká flexibilita v nastavení klientských pracovišť: podpora více monitorů, vícenásobné relace, virtuální plochy/monitory, sdílení klávesnice a myši

06

Přizpůsobení doručovaného obsahu na míru přihlášenému uživateli a lokalitě, ve které se právě nachází (podpora čidel přítomnosti osob, QRC, bluetooth majáků, WIFI a GPS)

07

Nízké celkové náklady na vlastnictví (TCO)

Nízké celkové náklady (TCO)



- Levný HW a levná údržba klientských pracovišť
- Tenký HW je mnohem spolehlivější (bez úložiště, OS a rotačních částí)
- Žádná SW administrace klientských pracovišť
- Výměna tenkého klienta trvá cca 2 min.

Snadná realizace principů Cyber Security



- Propojení s účty a zásadami zabezpečení ActiveDirectory
- Vícevrstvé zabezpečení, podpora přihlášení SmartCard a ověření pomocí otisku prstu
- Doručování určených aplikací namísto pracovních ploch
- Možnost utajení doménových přihlašovacích údajů uživatelům klientských pracovišť
- Pokročilá distribuce oprávnění uživatelů ThinManager

Vysoká dostupnost aplikací



- Automatický failover bez investic do clusterových řešení
- Redundantní ethernet Active/Passive
- Redundantní boot server pro náběh tenkých klientů

Další informace naleznete na www.pantek.cz a v samostatné brožuře.





Kontakt

Pantek (CS) s.r.o.

Sušilova 1528/1

500 02 Hradec Králové, ČR

Tel.: +420 495 219 072, 495 219 073

www.pantek.cz

info@pantek.cz